

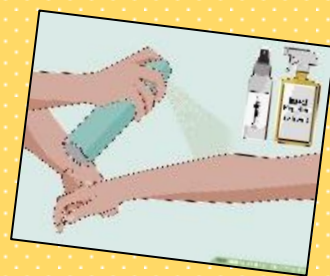
# Kleszcze

Przed pójściem do lasu!!

Przed wyjściem do lasu, na łąkę czy działkę **załóż odzież** ochraniającą całe ciało (spodnie z długimi nogawkami oraz bluza, czapka i wysokie buty).



**Użyj środków** odstraszcających kleszcze. Zakupisz je w aptece lub drogerii.



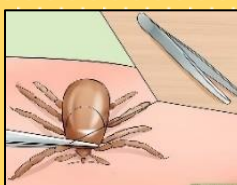
**Unikaj** wysokich traw i zarośli.

Jeśli znajdziesz na ciele kleszcza – usuń go jak najszybciej!!



Po powrocie z lasu dokładnie obejrzyj swoje ciało pod prysznicem!

Zwłaszcza miejsca mało widoczne – zgięcia kolan, łokci, pachwiny, pachy, owłosiona część głowy...



Jak poprawnie usunąć kleszcza??

1. Mocno chwycić kleszcza pęsetą przy samej skórze
2. Pewnym ruchem wyciągnąć ku górze. Upewnić się, że kleszcz został usunięty w całości – w innym przypadku idź do lekarza
3. Zdezynfekować miejsce ugryzienia

Kleszcza nie wolno smarować tłuszczem, wazeliną czy alkoholem! Podrażniony może wstrzyknąć więcej toksyn do naszego organizmu.



W miejscu ukłucia może pojawić się zaczerwienienie i obrzęk.

Jest to normalna reakcja organizmu, nie należy jej mylić z rumieniem wędrującym, który pojawia się po 7-10 dniach.



Obserwuj miejsce po ukąszeniu. W razie wątpliwości ....

Idź do lekarza



Powiatowa Stacja Sanitarno-Epidemiologiczna w Wejherowie